

## **Projekt-Leitung**

Professor Doktor Thorsten Meyer

## **Stellvertretende Projekt-Leitung**

Doktor Cornelia Weiß

## **Projekt-Mitarbeiterinnen**

Christine Thienel

Jana Stucke

Martina Fier

Kristina Ottersbach

**Diese Einrichtungen haben mitgemacht:**

**KRANKENHAUS** Mara



**Büro für  
Leichte Sprache** Bethel  
Schluss mit schwierig

**Projekt-Förderer:**



# **Projekt MeZEB**



**Flyer in Leichter Sprache**

**Ambulante medizinische Versorgung von  
Erwachsenen mit geistiger Behinderung  
oder schweren Mehrfach-Behinderungen.  
Vor und nach Einführung  
von Medizinischen Zentren.**

Das ist alles sehr schwierig.

Was das bedeutet:

Das erklären wir im Flyer.

**Abschluss-Tagung**

**22. Juni 2022**

**Neue Schmiede**

**Bielefeld**

## Ziel vom Projekt

Bei dem **Projekt MeZEB** geht es darum:

Wie gut war die ambulante Behandlung?

**Bevor** es MZEBs gegeben hat.

Jetzt gibt es **MZEBs**.

Wie hat sich die ambulante Behandlung verändert?

**MZEB** bedeutet:

**M**edizinisches Zentrum für

**E**rwachsene mit **B**ehinderung.

Das kann eine geistige Behinderung sein.

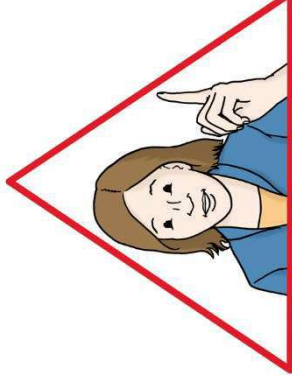
Oder eine schwere Mehrfach-Behinderung.

## Ziel der Tagung

Wir stellen Ihnen die Ergebnisse von dem Projekt vor.

Wir möchten mit Ihnen zusammen schauen:

Wie kann die **ambulante** medizinische Behandlung von Menschen mit Behinderung besser werden?



Ambulant bedeutet:

Sie schlafen **nicht** im Kranken-Haus.

Sie schlafen zu Hause.

## **Infos zum Projekt**

Das Projekt soll herausfinden:

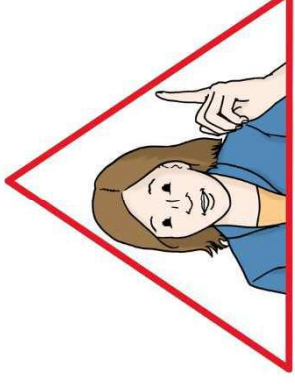
Welche Erfahrungen haben

Menschen mit geistiger Behinderung gemacht?

Oder Menschen mit mehreren Behinderungen?

Oder die Angehörigen von

Menschen mit Behinderung?



Im Projekt haben wir Teilnehmer befragt.

Und wir sind beim Alltag der Teilnehmer dabei gewesen.

Wir haben sie zum Beispiel zum Arzt begleitet.

Dann haben die Teilnehmer noch

Frage-Bögen ausgefüllt.

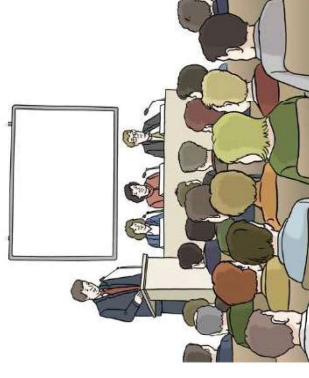
## Weitere Infos zum MeZEB-Projekt

**können Sie hier finden:**

[www.uni-bielefeld.de/  
fakultaeten/  
gesundheitswissenschaften/  
ag/reha/projekte/mezeb.xml](http://www.uni-bielefeld.de/fakultaeten/gesundheitswissenschaften/ag/reha/projekte/mezeb.xml)



Sie können auch mit dem Handy  
diesen QR-Code benutzen:



## Programm

### Vor-Mittags

**1.** Geschichte vom MZEB.

Und Geschichte vom MeZEB-Projekt.

Seit wann gibt es sie?

Warum gibt es sie?

**Es redet:**

Professor Doktor Michael Seidel



**2.** Wir zeigen Ihnen die Ergebnisse vom MeZEB-Projekt.

## **Mittags-Pause: 1 Stunde lang**

### **Mittags**

**3.** Wir schauen uns an:

Was muss bei der ambulanten medizinischen Behandlung besser werden? Dazu arbeiten wir in mehreren Gruppen. In jeder Gruppe sprechen wir über ein Thema.

Zum Beispiel:

Welche Behandlungen müssen im MZEB besser werden?

- Zum Beispiel für Menschen mit körperlichen Behinderungen.
- Zum Beispiel für Menschen mit geistigen Behinderungen.



**Kaffee-Pause: 1 Stunde lang**

### **Nach-Mittags**

2. Wir reden über Ihre Verbesserungsvorschläge.  
Zusammen mit allen anderen Gästen.

## **Abschluss-Tagung**

### **Datum:**

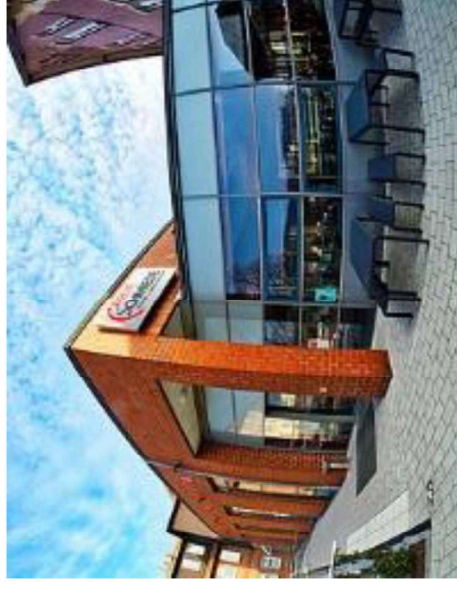
Mittwoch, den 22. Juni 2022  
9 Uhr bis 18 Uhr

### **Veranstaltungs-Ort:**

Neue Schmiede  
Handwerkerstraße 7  
33617 Bielefeld

### **So kommen Sie dort hin:**

[www.neue-schmiede.de/meta-seiten/anfahrtparken](http://www.neue-schmiede.de/meta-seiten/anfahrtparken)



Sie können auch mit dem Handy diesen QR-Code benutzen:



In der Nähe der Stadt-Bahn-Halte-Stelle **Bethel** ist ein Blumen-Laden.  
Dort können Sie auch mit dem **Bus** fahren.  
Nehmen Sie am **Bethel-Eck** die Bus-Linie 122.  
Steigen Sie bei der Halte-Stelle **Neue Schmiede** aus.



### **Anmeldung:**

Jeder kann zu der Veranstaltung kommen.

Die Veranstaltung kostet **keinen** Eintritt.

Sie müssen sich **bis zum 8. Juni** anmelden.

Melden Sie sich früh an.

Es gibt nämlich **nicht** so viele Plätze.

Hier können Sie sich **anmelden:**

**E-Mail:** [MeZEB@uni-bielefeld.de](mailto:MeZEB@uni-bielefeld.de)

**Telefon:** Frau Doktor Cornelia Weiß

05 21 – 106 – 63 14



## Wichtig:

Bei der Veranstaltung müssen Sie fast überall eine Maske tragen.

- **Keine** Maske, wenn Sie auf Ihrem Platz sitzen.
- **Keine** Maske beim Essen.

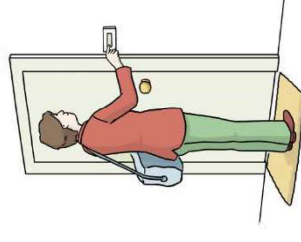


Der Text ist nur in männlicher Sprache geschrieben.

So können Sie den Text besser lesen.

Wir wollen mit dieser Sprache niemanden verletzen.

Alle Geschlechter sind uns gleich wichtig.



© Europäisches Logo für einfaches Lesen: Inclusion Europe.

Weitere Informationen unter [www.leicht-lesbar.eu](http://www.leicht-lesbar.eu)

**Gezeichnete Bilder:** © Lebenshilfe für Menschen mit geistiger Behinderung Bremen e.V., Illustrator Stefan Albers, Atelier Fleetinsel, 2013.;

**Erstellt durch:** Tobias Berger, **Datum:** Mai 2022;

**Geprüft durch das Büro für Leichte Sprache Bethel:**

[www.leichtesprache-bethel.de](http://www.leichtesprache-bethel.de)